

## Caldera Pellets

### Helsinki 18, 24, 32

Caldera que debe estar conectada al sistema de calefacción, disponible con una potencia térmica global de 18 Kw, 24 Kw, 28 Kw y 32 Kw. Caracterizado por un revestimiento con paneles aislantes térmicos para mejorar el rendimiento de agua, está provisto de un depósito de pellets de 52 Kg, Existe de forma opcional un depósito auxiliar de 300 Kg. de carga automática.

Puede estar equipado de consola remota (opcional) para el control del funcionamiento y para la regulación de la temperatura ambiente.

#### DOTACIÓN DEL EQUIPO PRINCIPAL DE 18, 24, 32 Kw

- \* Tarjeta electrónica
- \* Termostato de seguridad con reseteo manual
- \* Cronotermostato
- \* **Válvula de Seguridad**
- \* **Bomba de circulación**
- \* **Vaso de expansión**
- \* Programa diario, semanal, fin de semana.
- \* Con arranque y parada automática.
- \* Sonda hidráulica y sonda ambiente
- \* Cenicero extraíble
- \* Paredes laterales y trasera en fundición (desmontables)
- \* **Wifi (Opcional)**

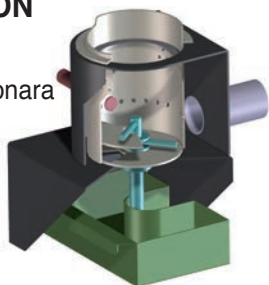
### Opcional Mod. Helsinki Omnia 24 y 30 Kw

#### SISTEMA LIMPIEZA DE BRASERO AUTOMÁTICO OMNIA

#### CAMARA DE COMBUSTIÓN EN FUNDICIÓN

Gracias a este sistema nos proporcionara una mayor comodidad y gestión en su limpieza

Dispone de un depósito inferior para las cenizas



Brasero con limpieza Automática



A+

CONCEPTO		HELSINKI 18	HELSINKI 24	HELSINKI 32
Potencia Térmica Global	KW	18,80	25,30	32
Potencia Térmica nominal máxima	KW	17,00	22,00	28,5
Potencia Térmica nominal mínima	KW	5,50	5,00	7,00
Potencia Térmica al agua máxima	KW	14,20	18,20	24,0
Rendimiento medio	%	92,00	88,00	90
Clase de rendimiento		3	3	3
Consumo por hora de pellet	Kg/h	1,2 - 3,8	1,6 - 5,2	1,8 - 6,4
Capacidad tanque de pellet	Kg	52,00	52,00	35
Capacidad caldera	l	13,50	13,50	40
Volumen indicativo caliente	m3	250-400	400-520	500-700
Alimentador	V/hz	230/50	230/50	230/50
Potencia eléctrica nominal al encendido	W	480	480	480
Programa semanal	-	SI	SI	SI
Mando a distancia	-	SI	SI	SI
Conexión de agua	in	3/4M	3/4M	3,4M
Diámetro salida humo/gases	Ø	80	80	100
Dimensiones Ancho x Fondo x Alto	mm	555x590x1395	555x590x1395	555x590x1395
Peso Bruto	Kg	186	186	204
Peso Neto	Kg	176	176	194



CÁMARA DE COMBUSTIÓN EN FUNDICIÓN DESMONTABLE

